

SERTİFİKA  
TÜRÜ

**A1-A2**

050720081100

**1. GRUP**

T.C.  
**MİLLÎ EĞİTİM BAKANLIĞI**  
EĞİTİM TEKNOLOJİLERİ GENEL MÜDÜRLÜĞÜ  
Ölçme Değerlendirme ve  
Açıköğretim Kurumları Daire Başkanlığı

**KİTAPÇIK TÜRÜ**

**Y**

## MOTORLU TAŞIT SÜRÜCÜ ADAYLARI SINAVI SORU KİTAPÇIĞI

Adayın Adı ve Soyadı :  
Aday Numarası :

**DİKKAT:** 1. Size verilen soru kitapçığının sertifika türü, almak istediğiniz sertifika türüyle aynı değilse salon görevlilerini uyararak soru kitapçığının doğru kitapçıkla değiştirilmesini sağlayınız.  
2. Soru kitapçıklarını kontrol ederek, baskı hatası olan kitapçığın değiştirilmesi için salon görevlilerine başvurunuz.  
3. Soru kitapçığındaki açıklamaları okuyunuz.  
4. Sınavda yanlarında cep telefonu, çağrı cihazı vb. iletişim araçları bulunduran adayların sınavları iptal edilecektir.  
5. Sınav giriş belgesini sınav bitiminde soru kitapçığı ve cevap kâğıdı ile birlikte salon görevlilerine teslim ediniz.  
6. Sınav saat 11.00'de başlayıp 13.00'te biter. Sınav başladıktan sonra ilk 45 dakika içinde hiçbir aday salondan çıkamaz.

### CEVAP KÂĞIDI İLE İLGİLİ AÇIKLAMALAR

1. Cevap kâğıdına kodlanmış olarak verilen kitapçık türü ile size verilen kitapçık türünün aynı olmasına dikkat ediniz. Aynı değilse salon görevlilerini uyarınız.
2. Size verilen cevap kâğıdında yazılı olan bilgilerin size ait olup olmadığını kontrol ediniz.
3. Cevap kâğıdı üzerine yazacağınız yazı ve yapacağınız işaretlemelerde kurşun kalemden başka kalem kullanmayınız.
4. Cevap kâğıdında **İLK YARDIM BİLGİSİ, TRAFİK ve ÇEVRE BİLGİSİ, MOTOR ve ARAÇ TEKNİĞİ BİLGİSİ** testleri için üç ayrı bölüm bulunmaktadır. Cevaplarınızı cevap kâğıdındaki ilgili bölümlere aşağıdaki örnekte olduğu gibi yuvarlağı, dışına taşırmadan işaretleyiniz. **Soru kitapçığı üzerinde yapılan cevaplandırmalar dikkate alınmaz.** Yanlış karalamalarınızı düzeltirken yuvarlağın içini temizce siliniz.

ÖRNEK KODLAMA: ●

### SORU KİTAPÇIĞI İLE İLGİLİ AÇIKLAMA

1. Bu soru kitapçığında; **İLK YARDIM BİLGİSİ** dersinden 30, **TRAFİK ve ÇEVRE BİLGİSİ** dersinden 40, **MOTOR ve ARAÇ TEKNİĞİ BİLGİSİ** dersinden 20 olmak üzere toplam 90 soru bulunmaktadır. Bu sertifika türü için verilen cevaplama süresi **120 dakikadır.**
2. Her sorunun dört seçeneği vardır. Dört seçenektan sadece bir tanesi doğru cevaptır. Doğru bulduğunuz seçeneği cevap kâğıdında o soru için ayrılan yerde bularak işaretleyiniz. Birden fazla işaretlemelerde o soru yanlış cevaplandırılmış sayılır.
3. Her ders kendi içerisinde **100** puan üzerinden değerlendirilecektir. Başarılı sayılabilmemiz için her dersten -ayrı ayrı- **70 puan** almanız gerekir.
4. Size ayrı bir karalama kâğıdı verilmeyecektir. Soru kitapçığının içindeki boş alanları karalama yapmak için kullanabilirsiniz.
5. Cevabını bilmediğiniz sorular üzerinde fazla zaman kaybetmeden diğer sorulara geçiniz. Zamanınız kalırsa bu sorulara daha sonra dönebilirsiniz.
6. Cevaplarınız puanlanırken her doğru cevaba puan verilecek, yanlış cevaplarınız dikkate alınmayacaktır.
7. Sınavın bitiminde cevap kâğıdınızı ve soru kitapçığınızı salon sorumlularına teslim etmeyi unutmayınız.

Arka sayfadaki açıklamalara geçiniz.

## 1. GRUP

## İLK YARDIM BİLGİSİ

Y

1. Trafik kazaları en çok aşağıdakilerden hangisinin hatalarından kaynaklanır?

- A) Yayaların
- B) Yolcuların
- C) Sürücülerin
- D) Trafik görevlilerinin

2. İlk yardım nerede uygulanmaya başlanır?

- A) Kaza yerinde
- B) Sağlık ocağında
- C) Hastanenin acil servisinde
- D) Cankurtaranda

3. Kaza yerine ulaşan kurtarıcının ilk olarak yapması gereken nedir?

- A) Yaralıları belirlemelidir.
- B) Kazayı yetkililere haber vermelidir.
- C) Yaralıları araçtan çıkarmalıdır.
- D) Kendinin ve yaralıların güvenliğini sağlamalıdır.

4. Aşağıdakilerden hangisi solunum sistemi organlarındanıdır?

- A) Mide
- B) Akciğer
- C) Kalp
- D) Beyin

5. Kalp ve kan damarları vücudumuzdaki hangi sistemde yer alır?

- A) Dolaşım sisteminde
- B) Sindirim sisteminde
- C) Sinir sisteminde
- D) Solunum sisteminde

6. Aşağıdakilerden hangisi karın bölgesinde bulunur?

- A) Yutak
- B) Akciğer
- C) Kalp
- D) Mide

7. İlk yardım çantasında bulundurulması gereken malzemelerin miktarı neye göre belirlenir?

- A) Sürücünün isteğine
- B) Mevsim ve yol durumuna
- C) Aracın tipi ve içinde bulunacak kişi sayısına
- D) Sürücü ve yolcuların sağlık durumlarına

8. Yaralının araçtan çıkarılması esnasında en çok hangisine dikkat edilmelidir?

- A) Hızlı ve aceleci davranmaya
- B) Kaza yapan araca hasar verilmemesine
- C) Kazayı seyredenlerin uzaklaştırılmasına
- D) Yaralıya yeni bir yaralanma meydana gelmemesine

9. Araçlarda ilk yardım çantası hangi amaçla bulundurulur?

- A) Trafik denetimlerinde göstermek
- B) Kazalarda ilk yardımda kullanmak
- C) Araç muayenelerinde göstermek
- D) Araç donanımını tamamlamak

10. Aşağıdakilerden hangisi solunum durması belirtilerindendir?

- A) Nefes alıp vermenin hızlanması
- B) Kalp atışının hızlanması
- C) Göğüs hareketlerinin olmaması
- D) Göz bebeklerinin küçülmesi

11. Aşağıdakilerden hangisi bilinç kaybı olan bir hastanın, solunum yolunu tıkayarak boğulmasına sebep olabilir?

- A) Dilin geriye kayması
- B) Çenenin kasılması
- C) Başın arkaya düşmesi
- D) Vücudun kasılması

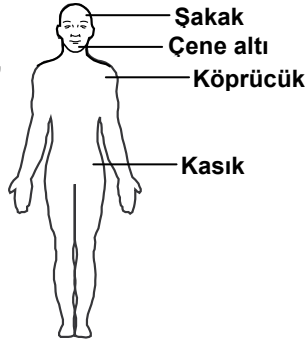
12. Ağızdan ağıza suni solunumda verilen hava miktarının yeterliliği nasıl anlaşılır?

- A) Nabız sayısının azalmasından
- B) Göğsünün yükselmesinden
- C) Vücut sıcaklığının azalmasından
- D) Yüzünün sararmasından

13. Aşağıdakilerden hangisi kendiliğinden oluşmuş burun kanamalarında yapılması yanlıştır?

- A) Burun üzerine ve enseye buz konulması
- B) Yüzün soğuk su ile yıkanması
- C) Çeneyi göğüsten uzaklaştırarak başın geriye çekilmesi
- D) Sargı bezi ile yapılan tamponun burna yerleştirilmesi

14. Omuz ve boyundaki kanamalarda, şekilde belirtilen hangi kısma basınç uygulanmalıdır?



- A) Köprücük
- B) Çene altı
- C) Şakak
- D) Kasık

15. Bacakta, turnike uygulama bölgesi neresidir?

- A) Diz kapağının olduğu bölge
- B) Diz ile ayak arası
- C) Diz ile kalça arası
- D) Ayak bileğinin alt kısmı

16. Aşağıdakilerden hangisi bayılmanın belirtilerindendir?

- A) Solunumun derin olması
- B) Derinin zamanla morarması
- C) Aşırı hareketlenme
- D) Kendinden geçme

17. İlk yardım yapan kişi yaralının omuzlarına hafifçe dokunarak "iyi misiniz?" diye sorar.

Bu davranış ile yaralının hangi durumu kontrol edilir?

- A) Ağız içi
- B) Bilinci
- C) Göğüs hareketi
- D) Solunumu

18. Kalp masajı hangi durumdaki kişiye uygulanır?

- A) Düzensiz nabız atışı olan
- B) Solunum güçlüğü olan
- C) Kalbi duran (5 dakika içinde)
- D) Nabız sayısı düşük olan

19. Batıcı cisim yara üzerinde duruyorsa, aşağıdakilerden hangisi uygulanır?

- A) Cisim çıkarılır ve yaraya tentürdiyot dökülür.
- B) Cisim çıkarılır ve yaralı hastaneye sevk edilir.
- C) Cismin dışarıda kalan kısmı kesilir ve yara sarılır.
- D) Cisim çıkarılmadan yaralı hastaneye sevk edilir.

20. Başından yaralanan yaralıya aşağıdakilerden hangisi uygulanır?

- A) Soluk yolu açık tutularak sevk edilir.
- B) Kanama yoksa bir şey yapmaya gerek yoktur.
- C) Yarası sarılarak uyutulur.
- D) Yaralı bölgeye sıcak pansuman uygulanır.

21. Aşağıdakilerden hangisinin yanık yarası üzerine uygulanması doğru olur?

- A) Oksijenli su ile yıkamak
- B) Tentürdiyotlu pamukla kapatmak
- C) Diş macunu sürmek
- D) Temiz, soğuk ve ıslak sargı bezi ile örtmek

22. Aşağıdakilerin hangisinde oluşan kırıklar, felce neden olabilir?

- A) Kaburgada                      B) Omurgada  
C) Bacakta                         D) El bileğinde

23. Burkulmalarda, ağrı ve şişliği azaltmak için aşağıdakilerden hangisi yapılmalıdır?

- A) Buz konulmalıdır.  
B) Masaj yapılmalıdır.  
C) Soğuk su içirilmelidir.  
D) Turnike uygulanmalıdır.

24. Kaza yerinden tıbbi yardım istenirken, aşağıdakilerden hangisinin bildirilmesine gerek yoktur?

- A) Kaza zamanının  
B) Yaralıların durumu ve sayısının  
C) Açık ve net adresin  
D) Yaralıların kimliklerinin

25. Sindirim yoluyla zehirlenen hasta, kusuyorsa aşağıdaki pozisyonlardan hangisine alınır?

- A) Yüzüstü yatış                      B) Yan yatış  
C) Oturuş                                 D) Sırtüstü yatış

26. Bir kişinin asit – baz veya bilinmeyen bir kimyasal sıvıyı yeni içtiği fark ediliyor.

Bilinci yerinde olan bu kişiye, ilk yardım olarak aşağıdakilerden hangisinin yapılması uygun olur?

- A) Kusturmak  
B) Bol su içirmek  
C) Sarımsaklı yoğurt yedirmek  
D) Suni solunum yapmak

27. Kusturmada hastaya uygulanacak en etkili yöntem aşağıdakilerden hangisidir?

- A) Sırtına vurmak  
B) Az tuzlu ayran içirmek  
C) Karnına hafif basınç uygulamak  
D) Parmakla dilinin arka kısmını uyarmak

28. Güneş çarpmasında, hastaya aşağıdaki uygulamalardan hangisi yapılır?

- A) Sıcak içecekler verilir.  
B) Sıcak duş yaptırılır.  
C) Vücudu serinletilir.  
D) Üstü örtülerek terlemesi sağlanır.

29. Araçlarda emniyet kemeri kullanılmasının yararı aşağıdakilerden hangisidir?

- A) Kazalarda ölüm ve yaralanma riskinin azalmasını sağlar.  
B) Otomobilin daha iyi sürülmesini sağlar.  
C) Sürücünün araç içinde daha rahat hareket etmesini sağlar.  
D) Araç kullanırken sürücünün direksiyona hâkimiyetini sağlar.

30. Bazı sürücüleri, trafik kurallarını çiğneme-ye iten en önemli sebep aşağıdakilerden hangisidir?

- A) Trafik görevlilerinin ikazlarına karşı tepki göstermek istemeleri  
B) Yanlış algıladığı kurallara karşı tepki göstermek istemeleri  
C) Ruhi yapılarının kural çiğnemeye elverişli olmaları  
D) Trafik işaret levhalarını yeterince önemsememeleri

İLK YARDIM BİLGİSİ TESTİ BİTTİ.  
TRAFİK VE ÇEVRE BİLGİSİ TESTİNE GEÇİNİZ.

## 1. GRUP

## TRAFİK VE ÇEVRE BİLGİSİ

Y

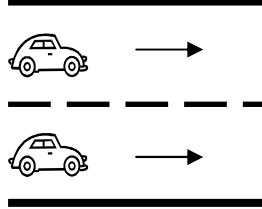
1. Aşağıdakilerden hangisi motorlu taşıt sürücüsü yetiştirmek, yetişmiş olanlara sınav sonucunda sertifika vermekle görevlidir?

- A) Emniyet Genel Müdürlüğü
- B) Karayolları Genel Müdürlüğü
- C) Millî Eğitim Bakanlığı
- D) Ulaştırma Bakanlığı

2. Trafik zorunlulukları nedeniyle aracın durdurulmasına ne ad verilir?

- A) Durma
- B) Park etme
- C) Duraklama
- D) Trafikten men

3. Şekle göre seyrettiği taşıt yolunun çizgilerle ayrılmış her bir bölümüne ne denir?



- A) Bölünmüş yol
- B) Şerit
- C) İki yönlü yol
- D) Banket

4. Kara yolunun genel olarak taşıt trafiğince kullanılan kısmına ne denir?

- A) Banket
- B) Şerit
- C) Şev
- D) Kaplama

5. • İki veya üç tekerlekli olabilir.  
• Sepetli ve sepetsiz motorlu araçlardır.  
• Yük taşımacılığında kullanılabilir.

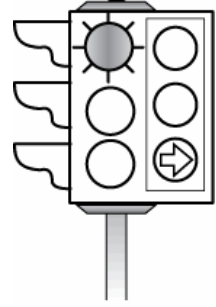
Bu bilgiler hangi araca aittir?

- A) Motorlu bisiklet
- B) Motosiklet
- C) Bisiklet
- D) Özel amaçlı taşıt

6. Aşağıdakilerden hangisi yolun trafiğe kapanmak üzere olduğunu bildirir?

- A) Kırmızı ile birlikte yanan sarı ışık
- B) Aralıklı yanan sarı ışık
- C) Kırmızı ışık
- D) Yeşilden sonra yanan sarı ışık

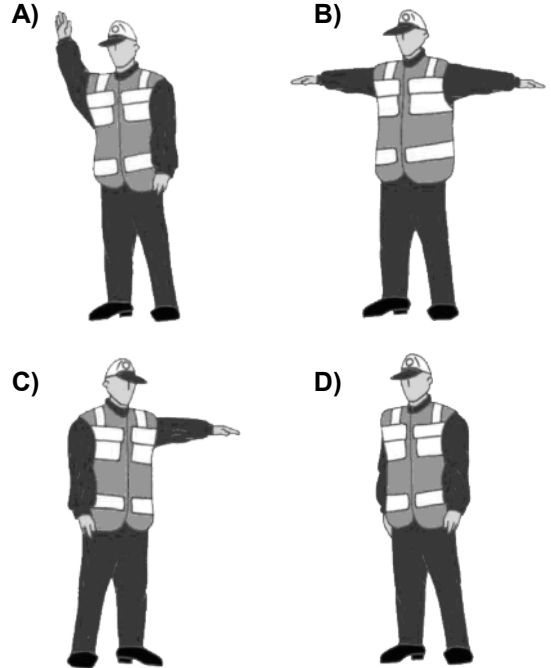
7. Şekildeki trafik ışığında, kırmızı ışık ve yeşil oklu ışık birlikte yanmaktadır.



Bu durum sürücülere aşağıdakilerden hangisini bildirir?

- A) Sadece sağa dönebileceğini
- B) Düz gidilebileceğini
- C) Sadece sola dönebileceğini
- D) Yolun tüm yönlere açık olduğunu

8. Akan trafikte, trafik görevlisinin hangi hareketi yolun bütün yönlerinin trafiğe kapatılacağını bildirir?



## 1. GRUP

## TRAFİK VE ÇEVRE BİLGİSİ

Y

9. Şekildeki trafik işareti neyi ifade eder?



- A) Sola dönmenin yasaklandığını
- B) Kaygan yola yaklaşıldığını
- C) Sola tehlikeli dönemece yaklaşıldığını
- D) Sol taraftan tek yönlü yola girileceğini

10. Şekildeki trafik işareti aşağıdakilerden hangisini bildirir?



- A) Bisikletlilerin yavaş gitmesi gerektiğini
- B) Bisikletlilerin yaya yolunu kullanabileceklerini
- C) Bisikletlilere ait bir yolun bulunduğunu
- D) Bisikletlilerin karşıya geçebileceğini

11. Aşağıdaki trafik işaretlerinden hangisi dönel kavşağa yaklaşıldığını bildirir?

- A)
- B)
- C)
- D)

12. Aşağıdakilerden hangisi kontrollü demir yolu geçidine yaklaşıldığını bildirir?

- A)
- B)
- C)
- D)

13. Şekildeki trafik işareti neyi yasaklamaktadır?

- A) Sola dönüşü
- B) Sağa dönüşü
- C) U dönüşünü
- D) Park etmeyi



14. Aşağıdakilerden hangisi şekildeki levha ile aynı anlamdadır?

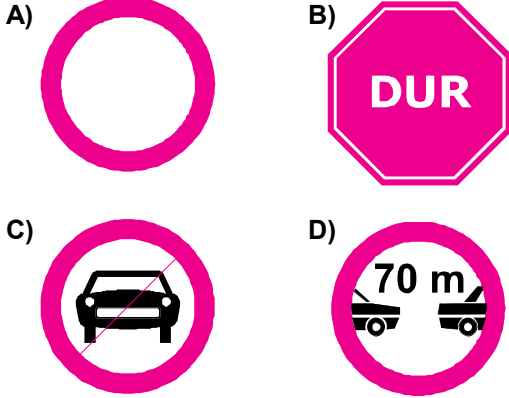
- A)
- B)
- C)
- D)

## 1. GRUP

## TRAFİK VE ÇEVRE BİLGİSİ

Y

15. Aşağıdakilerden hangisi taşıt trafiğine kapalı yol anlamındadır?



16. Şekildeki trafik işareti neyi bildirir?

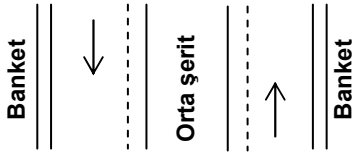


- A) Bisiklet yolunu  
B) Mopet yolunu  
C) Mobetin giremeyeceğini  
D) Motosikletin giremeyeceğini

17. Devamlı yol çizgisi neyi bildirir?

- A) Öndeki araçların geçilemeyeceğini  
B) Hiçbir sebeple durulamayacağını  
C) Sağ şeritten gidilemeyeceğini  
D) Sağ bankette durulamayacağını

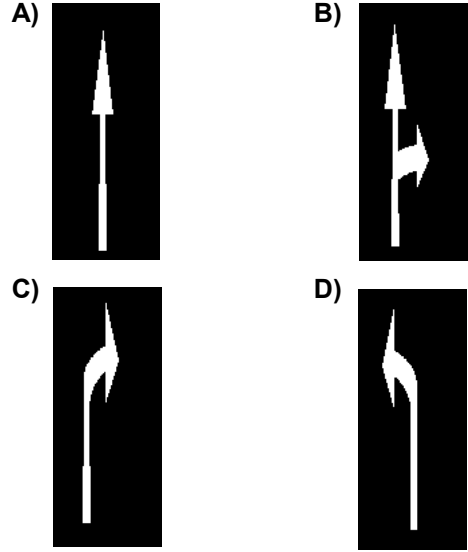
18.



Şekle göre hangisi sadece geçiş için kullanılır?

- A) Gidiş yönüne göre sağ şerit  
B) Her iki banket  
C) Gidiş yönüne göre sağ banket  
D) Orta şerit

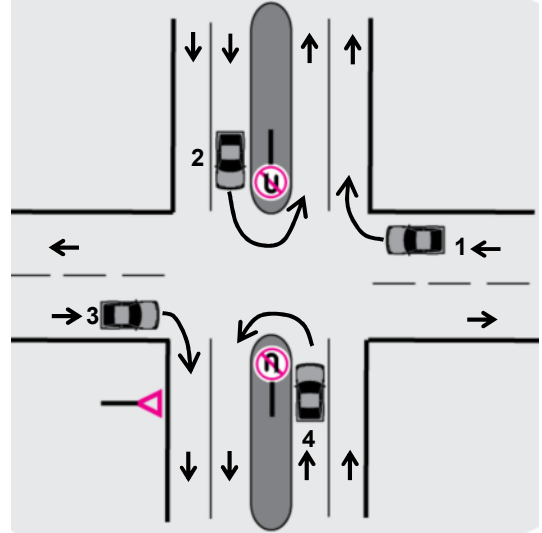
19. Taşıt yolundaki işaretlerden hangisi şeridin ileri seyir ve sağa dönüş için olduğunu bildirir?



20. Aşağıdakilerden hangisi trafiğin düzenlenmesinde diğerlerine göre önceliğe sahiptir?

- A) Trafik görevlisi  
B) Trafik levhaları  
C) Yer işaretleri  
D) Trafik ışıkları

21.



Trafik uygun olsa bile şekildeki kavşakta hangi numaralı araçların ok yönündeki hareketi kesinlikle yasaktır?

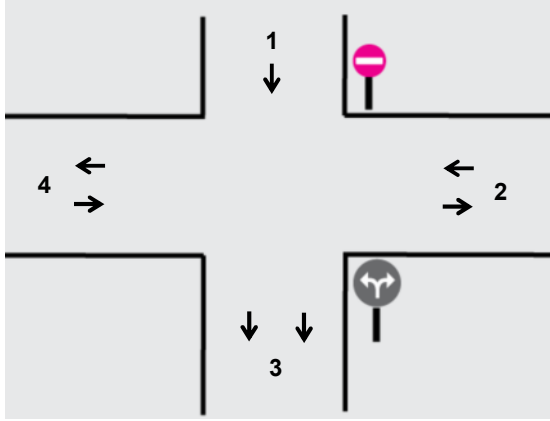
- A) Yalnız 1  
B) Yalnız 3  
C) 1 ve 3  
D) 2 ve 4

## 1. GRUP

## TRAFİK VE ÇEVRE BİLGİSİ

Y

22.



Şekle göre, 1 numaralı yoldan gelen sürücü aşağıdakilerden hangisini veya hangilerini yapabilir?

- I- Sağa dönüşü
- II- Sola dönüşü
- III- Aynı yönde ilerlemeyi

- A) Yalnız I
- B) I – II
- C) II – III
- D) I – II – III

23. Yerleşim yerleri dışındaki yollarda aksine bir işaret yoksa, motosikletler için azami hız saatte kaç kilometredir?

- A) 70
- B) 60
- C) 50
- D) 40

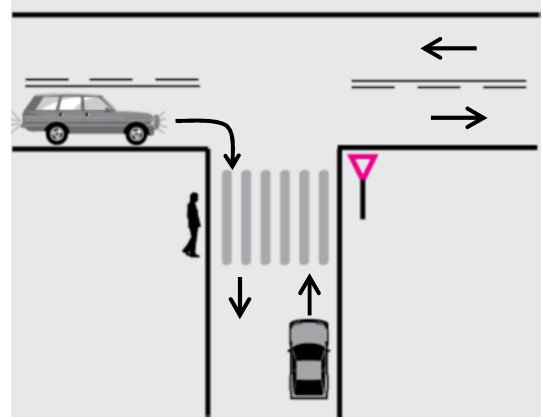
24. Aşağıdakilerden hangisine yaklaşırken hızın azaltılması zorunlu değildir?

- A) Tepe üstlerine
- B) Demir yolu geçitlerine
- C) Yaya ve okul geçitlerine
- D) İki yönlü yoldan bölünmüş yola

25. 90 km/saatlik hızla, arka arkaya seyreden iki araç arasındaki mesafe en az kaç metre olmalıdır?

- A) 40
- B) 45
- C) 50
- D) 60

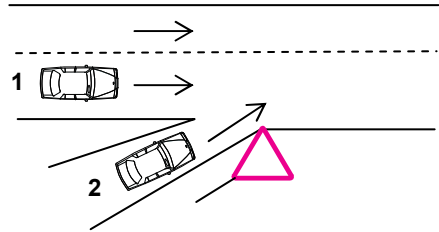
26.



Şekildeki gibi sağa dönüş sırasında aşağıdakilerden hangisinin yapılması yanlıştır?

- A) Dar kavisle dönülmesi
- B) Karşıya geçen yaya varsa durulması
- C) Geniş kavisle dönülmesi
- D) Dönüş sonrası gidişe ayrılmış en sağ şeride girilmesi

27.



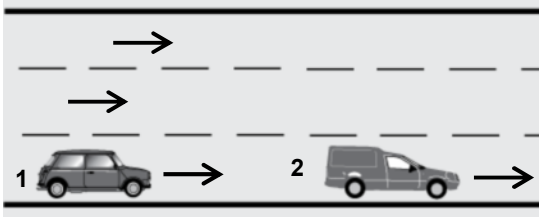
Şekle göre 2 numaralı araç sürücüsünün hangisini yapması doğrudur?

- A) İkaz ederek 1 numaralı aracı durdurması
- B) Hızını artırarak dönüşe geçmesi
- C) 1 numaralı aracın geçmesini beklemesi
- D) Dönüşünü en sol şeritte tamamlaması

28. Aşağıdaki durumların hangisinde araçların sağından geçilebilir?

- A) Yavaş seyreden araçların
- B) Trafik zorunluluğu nedeniyle bekleyen araçların
- C) Tırmanma şeridi olmayan yollardaki araçların
- D) Konvoy oluşturmuş araçların

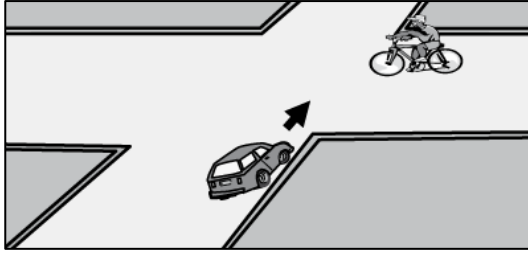
29.



Şerit değiştirmek isteyen şekildeki 1 numaralı taşıt sürücüsü, sola sinyal vermeden önce aşağıdakilerden hangisini mutlaka yapmalıdır?

- A) Uzun hüzmeli farları yakmalı
- B) 2 numaralı taşıtın geç işaretini beklemeli
- C) İç ve dış aynalardan trafik durumunu kontrol etmeli
- D) 2 numaralı taşıta takip mesafesinden daha fazla yaklaşmalı

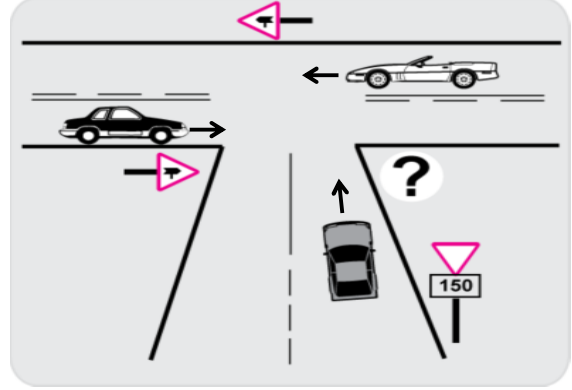
30.



Şekle göre otomobil sürücüsü ne yapmalıdır?

- A) Bisikletlinin geçmesini beklemelidir.
- B) Durmalıdır.
- C) Hızını artırmalıdır.
- D) Bisikletliden önce geçmelidir.

31. Şekildeki kavşakta ciddi kazalar olduğu bilinmektedir.



Bu kazaları en aza indirmek için şekildeki soru işareti (?) yerine hangi trafik işaret levhası konulmalıdır?

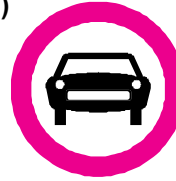
A)



B)



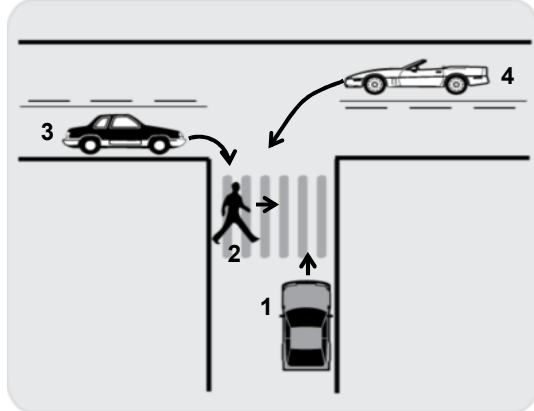
C)



D)



32.



Şekildeki durumda hangi numaralının yolu kullanmada öncelik hakkı vardır?

A) 1

B) 2

C) 3

D) 4

## 1. GRUP

## TRAFİK VE ÇEVRE BİLGİSİ

Y

33. Aşağıdakilerden hangisi geçiş üstünlüğüne sahiptir?

- A) Çekici
- B) Gümrük muhafaza aracı
- C) İş makinesi
- D) Cankurtaran

34. 1. Duraklamanın yasak olduğu yerlerde parketmek yasaktır.  
2. Geçiş yolları üzerinde park etmek yasaktır.

Bu bilgiler için aşağıdakilerden hangisi söylenebilir?

- A) Her ikisi de doğrudur.
- B) Her ikisi de yanlıştır.
- C) 1. doğru 2. yanlıştır.
- D) 1. yanlış 2. doğrudur.

35. Bir sürücünün suçun işlendiği tarihten itibaren 5 yıl içinde; 0,50 promilin üstünde alkollü olduğu üçüncü defa tespit ediliyor.

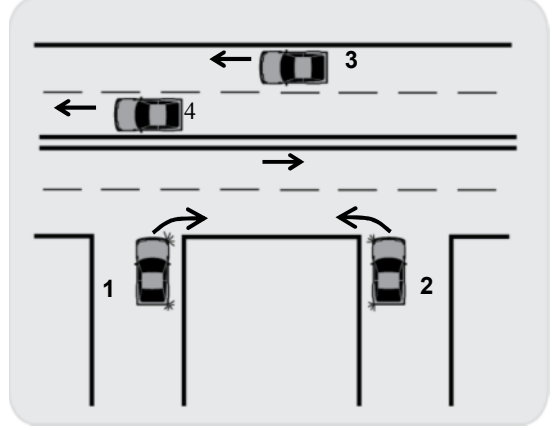
Bu durumda sürücünün, sürücü belgesi ne kadar süre ile geri alınır?

- A) 6 ay
- B) 1 yıl
- C) 2 yıl
- D) 5 yıl

36. Yeterince aydınlatılmamış tünellerde hangi ışıkların yakılması zorunludur?

- A) Acil uyarı ışıklarının
- B) Sis ışıklarının
- C) Uzağı gösteren ışıkların
- D) Yakını gösteren ışıkların

37.



Şekle göre, hangi numaralı araç sürücüsünün davranışı asli kusurlu hallerden sayılır?

- A) 1
- B) 2
- C) 3
- D) 4

38. Aşağıdakilerden hangisi araç sahiplik belgesidir?

- A) Sürücü belgesi
- B) Tescil belgesi
- C) Araç imalat belgesi
- D) Servis bakım belgesi

39. Çevre kirliliğini önlemek amacıyla yapılan çalışmalara ne denir?

- A) Çevre koruma
- B) Çevre
- C) Çevre düzeni
- D) Çevre hakkı

40. Aşağıdakilerden hangisi çevreye önem veren sürücünün davranışlarından değildir?

- A) Ani kalkış ve duruştan kaçınmak
- B) Zorunlu olmadıkça özel aracını kullanmamak
- C) Aracının bakımını düzenli olarak yaptırmak
- D) Kurşun veya kükürt oranı yüksek yakıt kullanmak

TRAFİK VE ÇEVRE BİLGİSİ TESTİ BİTTİ.  
MOTOR VE ARAÇ TEKNİĞİ BİLGİSİ TESTİNE GEÇİNİZ.

1. Aşağıdakilerden hangisi araçlarda gücün kaynağıdır?

- A) Şaft  
B) Tekerlek  
C) Vites kutusu  
D) Motor

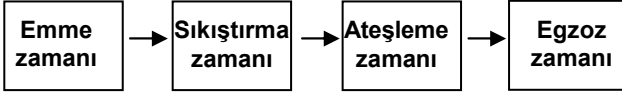
2. Motorlu araçlarda eski ve aşınmış lastiklerin kullanılması, aşağıdakilerden hangisine sebep olabilir?

- A) Yağışlı havalarda kaza tehlikesinin artmasına  
B) Egzozdan siyah renkte duman çıkmasına  
C) Motorun yağ yakmasına  
D) Motorun sarsıntılı çalışmasına

3. Aşağıdakilerden hangisi araçlarda kullanılan motor çeşididir?

- A) Dıştan yanmalı  
B) Üstten yanmalı  
C) Alttan yanmalı  
D) İçten yanmalı

4. Dört zamanlı benzinli motorlarda, zamanların oluşum sırası aşağıdaki gibidir.



Buna göre, hangi zamanda hava ve benzin karışımı buji vasıtasıyla ateşlenerek yakılır?

- A) Emme zamanı  
B) Sıkıştırma zamanı  
C) Ateşleme zamanı  
D) Egzoz zamanı

5. Hava ile soğutmalı benzinli motorun soğutma sisteminde hangisi bulunur?

- A) Hava türbini  
B) Karbüratör  
C) Distribütör  
D) Buji

6. Manyetolu ateşleme sistemi hangi motorlarda kullanılır?

- A) Püskürtme ile ateşlemeli motorlarda  
B) Buji ile ateşlemeli motorlarda  
C) Buhar türbinlerinde  
D) Dizel motorlarda

7. Silindir kapağı hangisinin parçasıdır?

- A) Vites kutusunun  
B) Diferansiyelin  
C) Motorun  
D) Yakıt deposunun

8. Pistonun hareketi, hangi parça yardımıyla krank miline iletilir?

- A) Supap  
B) Buji  
C) Piston kolu  
D) Kam mili

9. İki zamanlı motorda pistonun kaç hareketinde bir iş elde edilir?

- A) 2  
B) 3  
C) 4  
D) 5

10. Aracın hangi sistemindeki kaçak, akümülatörün kendiliğinden boşalmasına neden olur?

- A) Yakıt sistemindeki  
B) Yağlama sistemindeki  
C) Elektrik sistemindeki  
D) Soğutma sistemindeki

11. Akümülatörün bakımında aşağıdakilerden hangisi yapılmalıdır?

- A) Akümülatörün tamamı saf su ile doldurulmalıdır.  
B) Plakaların 1 cm üzerine kadar saf su ile doldurulmalıdır.  
C) Plakaların ortasına kadar saf su ile doldurulmalıdır.  
D) Plakaların 1 cm altına kadar saf su ile doldurulmalıdır.

**1. GRUP****MOTOR VE ARAÇ TEKNİĞİ BİLGİSİ****Y**

12. Ateşleme sisteminde aşağıdaki ayarlardan hangisi yapılır?
- A) Eksantrik (kam) mili ayarı  
B) Krank mili ayarı  
C) Buji ayarı  
D) Piston pimi ayarı
13. Ateşleme için yeterli akım oluşmaz ise egzoz dumanı hangi renkte olur?
- A) Siyah  
B) Mor  
C) Mavi  
D) Beyaz
14. Aşağıdakilerden hangisi hava filtresinin temizlenmesinde kullanılır?
- A) Sodalı su  
B) Basınçlı hava  
C) Ilık su  
D) Soğuk su
15. Aşağıdakilerden hangisi fazla yakıt tüketimine sebep olur?
- A) Hava filtresinin kirli olması  
B) Yağ filtresinin tıkalı olması  
C) Yakıt filtresinin kirli olması  
D) Yakıt borularının uzunluğu
16. Fren yapıldığında motosikletin hızı azalmıyorsa, sebebi aşağıdakilerden hangisidir?
- A) Diferansiyel arızalıdır.  
B) Aks arızalıdır.  
C) Fren ayarı bozuktur.  
D) Kavrama ayarı bozuktur.
17. Motor karterindeki yağ seviyesi normalin çok altında iken motor çalıştırılırsa ne olur?
- A) Motor çok soğur.  
B) Motor ısınır, yanar.  
C) Motor yakıtına yağ karışır.  
D) Motor suyuna yağ karışır

18. Kullanma kılavuzuna göre, belli kilometre sonunda araçta aşağıdakilerden hangisinin değiştirilmesi önerilir?
- A) Fren hidroliğinin  
B) Soğutma suyunun  
C) Soğutma antifrizinin  
D) Motor yağının
19. Motosikletin farı yanmıyorsa aşağıdakilerden hangisi arızalıdır?
- A) Konjektör  
B) Far anahtarı  
C) Endüksiyon bobini  
D) Buji
20. Debriyaj kaçırıyorsa sebebi aşağıdakilerden hangisi olabilir?
- A) Vites kutusu arızalıdır.  
B) Krank milinde gezinti vardır.  
C) Avans ayarı bozuktur.  
D) Debriyaj balatası yağlanmıştır.

TEST BİTTİ.  
CEVAPLARINIZI KONTROL EDİNİZ.

### SINAV SIRASINDA UYULACAK KURALLAR

1. Sınavın başladığı andan itibaren, salon görevlilerinin tüm uyarılarına uymak zorundasınız.
2. Sınav başladıktan sonra görevlilerle konuşmanız ve soru sormanız yasaktır.
3. Sınav sırasında kopya çeken, çekmeye teşebbüs eden, kopya veren ya da kopya çekilmesine yardım eden adayların kimlikleri sınav tutanağına yazılacak ve sınavları geçersiz sayılacaktır. Ayrıca bu kişiler ilk 45 dakika sonunda salondan çıkarılacaktır.
4. Sınavda kurallara ve uyarılara uymayanların kimlikleri tutanakla tespit edilecek ve sınavları geçersiz sayılacaktır.
5. Sınav başladıktan sonra adayların birbirleriyle konuşmaları, kalem, silgi vb. şeyleri istemeleri yasaktır.
6. Sınav sırasında sigara, çay vb. içilmez.
7. Sınavın başladığı belirtilmeden soru kitapçıkları açılmaz ve cevaplandırma yapılamaz.
8. Sınav sonrası sınav giriş belgesini, soru kitapçığını ve cevap kâğıdını mutlaka salon görevlilerine teslim ediniz. Sınav evraklarını teslim etmeyen, soru kitapçıklarının sayfalarından bir kısmını eksik teslim edenlerin sınavları geçersiz sayılacak, ayrıca haklarında yasal işlem yapılacaktır.

Soracağınız bir şey var mı? Varsa, şimdi sorunuz; sınav başladıktan sonra sorularınıza cevap verilmeyecektir. Hazır mısınız? Sınav, okulun bütün salonlarında aynı anda başlayacağı için başlama zilini beraberce bekleyelim. Hepinize başarılar dileriz.  
(Salon başkanı başlama ve bitiş saatini tahtaya yazacaktır.)

**Bu kitapçığın her hakkı saklıdır. Hangi amaçla olursa olsun, kitapçığın tamamının veya bir kısmının Millî Eğitim Bakanlığı Eğitim Teknolojileri Genel Müdürlüğünün yazılı izni olmadan kopya edilmesi, fotoğraflarının çekilmesi, bilgisayar ortamına alınması, herhangi bir yolla çoğaltılması, yayımlanması veya başka bir amaçla kullanılması yasaktır. Bu yasağa uymayanlar, doğabilecek cezai sorumluluğu ve kitapçığın hazırlanmasındaki mali külfeti peşinen kabullenmiş sayılır.**

**BAŞLAYINIZ DENİLMEDEN SORU KİTAPÇIĞINI AÇMAYINIZ.**